

Jusqu'en 2027, la gare de Berne sera complètement transformée, ce qui peut entraîner diverses restrictions à court terme des surfaces de promotion.

Promotions

Spécifications Berne



Gare de Berne

Plan de situation



- S1** Point de distribution, Hall niveau des voies
- S2** 1ère demi-place de distribution, Niveau des voies sud
- S2** 2ème demi-place de distribution, Niveau des voies sud
- S3** Point de distribution, Etage des galeries, hall nord
- S4** Point de distribution, Niveau ville, accès Bahnhofplatz
- S5** 1ère demi-place de distribution, Niveau ville, accès Bollwerk
- S5** 2ème demi-place de distribution, Niveau ville, accès Bollwerk
- P1** Surface de promotion, Niveau des voies sud
- P2** Surface de promotion, Etage des galeries, hall nord

Points de distribution et surface de promotion



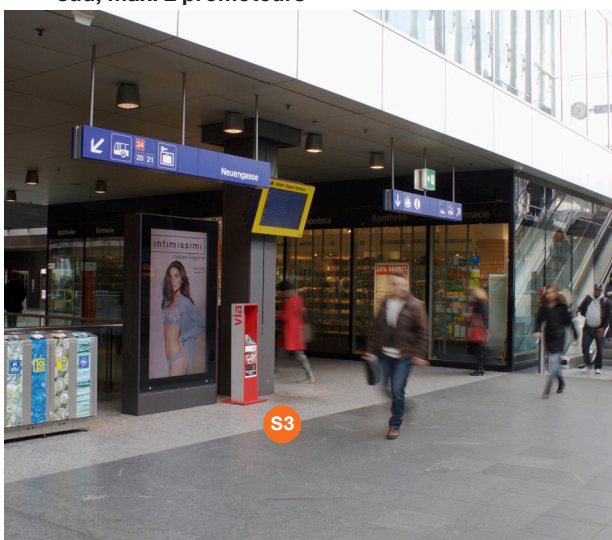
S1 Point de distribution, Hall niveau des voies



S2 1ère demi-place de distribution, Niveau des voies sud, max. 2 promoteurs



S2 2ème demi-place de distribution, Niveau des voies



S3 Point de distribution, Etage des galeries, hall nord



S4 Point de distribution, Niveau ville, accès Bahnhofplatz



S5 1ère demi-place de distribution, Niveau ville, accès Bollwerk, max. 2 promoteurs



S5 2ème demi-place de distribution, Niveau ville, accès Bollwerk, max. 2 promoteurs



P1 Surface de promotion, Niveau des voies sud
 $7 \times 5 = 35 \text{ m}^2$, hauteur maximale 2,80 m



P2 Surface de promotion, Etage des galeries, hall nord
4 x 4,25 = 17 m²

Prestations

Free-Wifi CFF	Informations complémentaires sur : http://www.cff.ch/gare-services/am-bahnhof/dhl-service-point/free-wifi.html
Demande de soutien logistique lors des livraisons	Veuillez vous annoncer par téléphone : 051 221 33 52, au minimum 30 minutes à l'avance
Espace de stockage / vestiaire	Espace de stockage et vestiaire au sous-sol pour des livraisons avec un maximum de 10 palettes, uniquement sur annonce préalable. Vestiaire pour les affaires personnels (sous votre propre responsabilité). Niveau place de sampling « S1 » : 2 m ² .
Transport de matériel vers les surfaces de promotion « P1 » et « P2 »	Pendant les heures de fermeture : Lu-Ve 06.30–08.30, 11.30–14.00, 16.30–19.00, jeu 16.30–21.00, sam et dim 07.00–09.00 et 16.00–18.00, aucun matériel ne peut être transporté de l'espace de stockage à l'espace de promotion. Le transport dans des chariots est autorisé.
Accès à l'espace de stockage, code serrure et carte de parking	Le code du local de stockage peut être obtenu auprès de la personne de contact de la gare mentionnée dans l'autorisation. La clé de promotion et la carte de parking peuvent être obtenues auprès du centre de surveillance sur présentation d'une carte d'identité. 24 h / 24.
Clé/badge	Les clés/badges doivent être commandés et retirés au moins 5 jours ouvrables avant auprès de la centrale de surveillance. Un maximum de 2 pièces seront distribuées.
Accès logistique à la zone du stand par camion ou véhicule	Il n'y a pas d'accès. La logistique est assurée par les ascenseurs, escaliers, rampes et escalators existants. Dimensions maximales de l'ascenseur : H x L x P : 210 x 100 x 165 cm.

Exposition de véhicules sur la surface de promotion « P1 »	Des véhicules de tourisme peuvent être exposés sur la surface de promotion. Les détails de d'accès se trouvent aux pages suivantes. L'accès doit être annoncé au moins 2 jours à l'avance sur fm_tirm.t2@sbb.ch . Le chauffeur doit contacter le Facility Management Berne 051 220 33 52 au moins 30 minutes avant d'entrer ou de sortir (le téléphone est servi pendant les heures de 07.30 à 15.00). En dehors des heures de bureau ainsi que le samedi et le dimanche : 051 220 18 20
Restrictions en matière de charge au sol par m ² Promotion « P1 » et « P2 »	Charge maximale 400 kg/m ² . Caractéristiques du sol : dalles de granit
Action de distribution de produits réfrigérés	Un seul camion frigorifique peut être stationné pour une longue durée sur la « Milchgässli » au rez-de-chaussée (près de l'entrée principale de la gare de Berne). Le chauffeur doit rester dans le véhicule pendant le stationnement. Des branchements électriques pour les installations de refroidissement sont disponibles. Poids maximum du véhicule : 16 t Longueur maximale du véhicule/de la remorque: 10 m. Pour plus de détails, voir page 7.
Branchements électriques	Voir détails aux les pages suivantes.
Dispositifs de suspension	Non, il n'existe pas de possibilité de suspension sur les surfaces de promotion « P1 » und « P2 ».
Raccordements eau et égouts	Non disponible.
Restrictions en matière de construction	« P2 » : Les constructions de stands doivent être à une distance d'au moins 1,10 m de la vitrine.
Centrale de surveillance 24 h / 24	Numéro Helpdesk Facility Management: 051 220 33 52 Numéro urgence pendant la promotion : 051 220 18 18
Accès aux toilettes	Accès avec clé de promotion. Indiqué par le Facility Management. Samedi et dimanche par la patrouille de Transsicura. Utilisation gratuite.

Informations importantes sur les actions de distribution

- Il faut respecter une distance minimale de 60 cm par rapport aux lignes de guidage pour personnes non voyantes.
- Dans les passages souterrains et les sous-sols, la hauteur maximale est de 2,00 m pour des contenants des marques. Tout dommage aux installations d'extincteur automatique à eau est lourd de conséquence et est à la charge de l'agence ou du client.
- Par emplacement de distribution, 4 promoteurs au maximum sont autorisés, et par promoteur un contenant mobile de marchandise à distribuer. Les contenants mobiles peuvent être marqués au nom de la marque (y compris beach flag, etc.).
- Avec les points de distribution divisé « S2 » et «S5», vous bénéficiez d'un rayon de distribution plus large et donc de plus de contacts avec la clientèle. Le nombre maximal de 4 promoteurs reste inchangé, c'est-à-dire deux au maximum par point de demi-distribution.

Informations logistiques

**Important : veuillez vous annoncer 5 jours à l'avance.
Obtention carte de parking et clé promotion auprès
du centre de surveillance de la gare de Berne**

La clé de promotion et la carte de parking peuvent être obtenues auprès du centre de surveillance sur présentation d'une carte d'identité, 24 h / 24, tél. 051 220 18 20.

Parking

Un parking n'est pas disponible. Les véhicules doivent être garés dans des parkings publics (moyennant des frais normaux)



Parking pour camions réfrigérés «Milchgässli»

Proche de l'entrée principale de la gare de Berne.



Branchement électrique



Branchement électrique P1

Le tableau électrique est librement accessible

F1 / 230V / 13A – 4 × Typ 13 F3 / 400V / 16A – 1 × CEE 16
 F2 / 400V / 13A – 2 × Typ 15 F4 / 400V / 16A – 1 × CEE 16



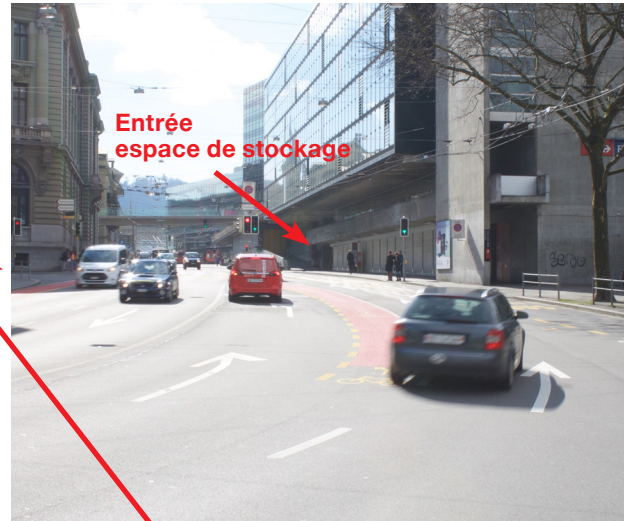
Branchement électrique P2

Le tableau électrique peut être ouvert avec la clé promotion

F1 / 230V / 16A – 3 × Typ 23 F3 / 400V / 16A – 1 × CEE 16
 F2 / 400V / 16A – 1 × Typ 25 F4 / 400V / 16A – 1 × CEE 16



Livraison à l'espace de stockage / entrée centrale des livraisons



- Accès à la livraison centrale par la sortie d'autoroute Neufeld
- Entrée à la livraison centrale : annonce par interphone, prendre la voie de droite avant le passage souterrain.

Livraison à l'espace de stockage

Entrée centrale des livraisons

- Annoncez-vous à la livraison centrale et apportez les marchandises à l'espace de stockage de manière indépendante en suivant les instructions.
 - Hauteur maximale pour les véhicules : 3,7 m
 - Dimensions maximales pour les véhicules :
 - Largeur : 2,5 m
 - Hauteur : 3,7 m
 - Longueur : 7,2 m
- Les marchandises peuvent être livrées ici, mais il n'y a pas de possibilité de parking.

Espace de stockage

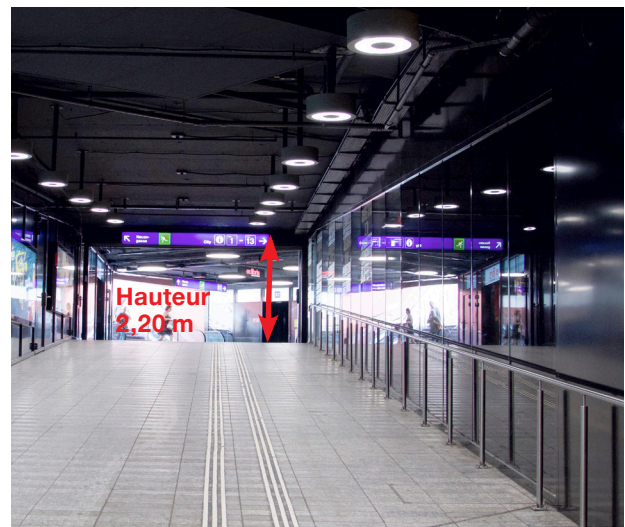
- Le code d'accès à l'espace de stockage vous sera remis par votre interlocuteur de la logistique, conformément à l'autorisation.
- Dimensions maximales des portes de l'espace de stockage : largeur 2,0 m / hauteur 2,1 m
- Place pour 10 palettes au maximum.
- L'interrupteur de la lumière pour l'espace de stockage se trouve à gauche, dans le coin.

Informations importantes pour les fournisseurs

- Les CFF ne proposent pas de système d'échange de palettes.
- Il n'y a pas de transpalette / chariot sur place.
- La limite de poids pour la plate-forme est de 16t.



Livraison de petits véhicules pour des expositions



Entrée uniquement après annonce préalable et accompagnement par le personnel de sécurité.

- Entrée avec une largeur maximale de 4,0 m
- La hauteur maximale du passage vers le hall principal est de 2,20 m

Surfaces de promotion

P1 Niveau des voies sud

Points de distribution

S1 Hall niveau des voies

S2 Niveau des voies sud

S4 Niveau ville, accès Bahnhofplatz

S5 Niveau ville, accès Bollwerk