

La stazione di Berna sarà sottoposta a importanti lavori di ristrutturazione fino al 2027, che potrebbero comportare diverse limitazioni a breve termine nelle aree promozionali.

Promozioni Specifiche Berna



Stazione di Berna

Piantina del sito



- S1** Punto di distribuzione, Atrio binari
- S2** 1° mezzo punto di distribuzione, Atrio binari sud
- S2** 2° mezzo punto di distribuzione, Atrio binari sud
- S3** Punto di distribuzione, Atrio galleria area nord
- S4** Punto di distribuzione, Atrio città, uscita su Bahnhofplatz
- S5** 1° mezzo punto di distribuzione, Piano della città, baluardo di uscita
- S5** 2° mezzo punto di distribuzione, Piano della città, baluardo di uscita
- P1** Stand promozionale, Atrio binari sud
- P2** Stand promozionale, Atrio galleria area nord

Punti di distribuzione e area promozionale



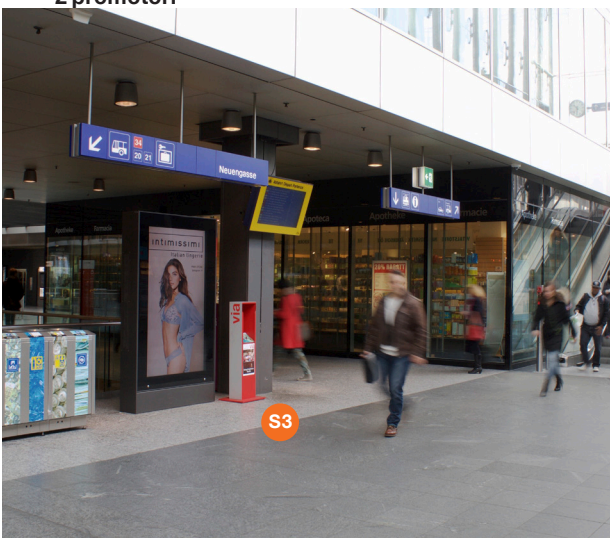
S1 Punto di distribuzione, Atrio binari



S2 1° mezzo punto di distribuzione, Atrio binari sud, max. 2 promotori



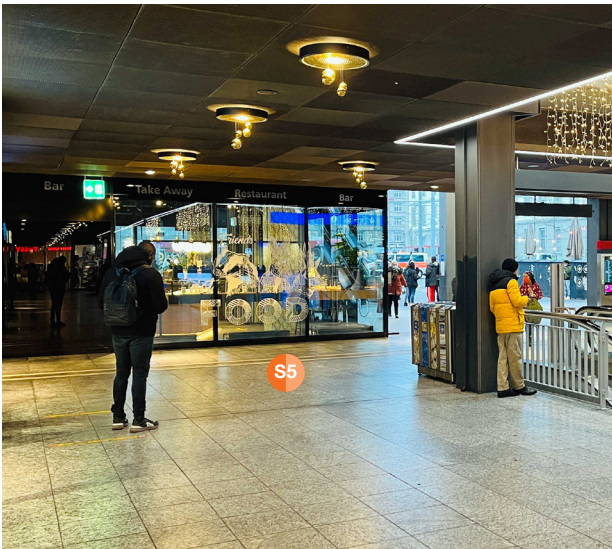
S2 2° mezzo punto di distribuzione, Atrio binari sud, max. 2 promotori



S3 Punto di distribuzione, Atrio galleria area nord



S4 Punto di distribuzione, Atrio città, uscita su Bahnhofplatz



S5 1° mezzo punto di distribuzione, Piano della città, baluardo di uscita, max. 2 promotori



S5 2° mezzo punto di distribuzione, Piano della città, baluardo di uscita, max. 2 promotori



P1 Stand promozionale, Atrio binari sud
 $7 \times 5 = 35 \text{ m}^2$, altezza massima 2,80 m



P2 Stand promozionale, Atrio galleria area nord
4 x 4,25 = 17 m²

Prestazioni

FFS Free-Wifi	Maggiori informazioni su: http://www.ffi.ch/stazione-servizi/am-bahnhof/dhl-service-point/free-wifi.html
Richiesta di assistenza logistica per la consegna	Annunciarsi telefonicamente almeno 30 minuti prima allo: 051 221 33 52.
Area di stoccaggio / deposito	Disponibilità solo su appuntamento di un'area di stoccaggio e deposito fino a 10 pallet nel seminterrato e armadio per gli effetti personali (sotto la propria responsabilità). Livello punto sampling «S1»: 2 m2.
Trasporto del materiale al Aree dottorali P1 e P2	Durante i periodi di chiusura: lun-ven dalle 06.30-08.30, 11.30-14.00, 16.30-19.00, giovedì 16.30-21.00, sabato e domenica 7.00-9.00 e 16.00-18.00, non è possibile il trasporto di materiale dal magazzino all'area di promozione. Il trasporto nei carrelli della spesa è consentito.
Accesso al deposito codice serratura e carta parcheggio	Il codice del deposito lo ricevete dalla persona di contatto della stazione indicata nell'autorizzazione. La chiave di promozione e di parcheggio può essere ritirata presso la centrale di sorveglianza presentando un documento personale. 24 h / 7 giorni
Chiave/badge	Le chiavi/badge devono essere ordinate almeno 5 giorni lavorativi prima e durante gli orari d'ufficio presso il Facility Management Berna. Saranno consegnati al massimo due esemplari.
Accesso logistico all'area della promozione con camion o veicolo	Non c'è accesso. La logistica è gestita dagli ascensori, rampe, scale e scale mobili. Dimensioni massime lift: A x L x P x P: 210 x 100 x 165 cm.

Esposizione di veicoli nell'area promozionale «P1»	<p>I veicoli possono essere esposti nell'area promozionale. I dettagli per la strada di accesso si trovano nelle prossime pagine. L'accesso deve essere annunciato con almeno 2 giorni di anticipo via mail fm_tirm.t2@sbb.ch.</p> <p>L'autista deve annunciarsi telefonicamente almeno 30 minuti prima dell'entrata o dell'uscita al Facility Management Berna: 051 221 33 52 (durante gli orari d'ufficio dalle ore 07.30 alle 15.00).</p> <p>Fuori dall'orario d'ufficio, nonché sabato e domenica: 051 220 18 20</p>
Carico massimo pavimento area promozionale «P1» e «P2»	Il carico massimo ammonta a 400 kg/m ² . Il pavimento è composto da piastre di granito.
Sampling di prodotti refrigerati	<p>Solamente un unico camion frigoriferi può essere parcheggiato sul «Milchgässli» al pianterreno (vicino all'entrata principale della stazione di Berna). L'autista deve rimanere a bordo del veicolo durante la sosta. Sono disponibili allacciamenti di corrente per le unità di raffreddamento.</p> <p>Peso massimo del veicolo: 16 t</p> <p>Lunghezza massima del veicolo/rimorchio: 10 m.</p> <p>Per i dettagli, vedere pagina 7.</p>
Collegamenti elettrici	Per informazioni dettagliate, vedere la pagina «allacciamenti elettrici».
Punti di appendimento	Nelle aree promozionali «P1» e «P2» non esistono punti di appendimento.
Allacciamenti per acqua e fognature	Non disponibili.
Restrizioni per strutture dello stand	«P2»: le strutture dello stand devono trovarsi ad almeno 1,10 m di distanza dalle vetrine.
Centrale di sorveglianza 24 h / 7 giorni	<p>Numero Helpdesk Facility Management: 051 220 33 52</p> <p>Numero di emergenza durante la promozione: 051 220 18 18</p>
Accesso ai servizi igienici	<p>Uso gratuito.</p> <p>Accesso con la chiave di promozione. Sarà mostrato dal Facility Management. Il sabato e la domenica da Transsicura Patouille.</p>

Informazioni importanti per le distribuzioni

- Le linee di guida per la tenda devono essere mantenute libere con una distanza minima di 60 cm.
- Nei sottopassaggi e nei seminterrati si applica un'altezza massima di 2,00 m per i contenitori di distribuzione di marca. Qualsiasi danno ai sistemi sprinkler è grave ed è responsabilità dell'agenzia o del cliente.
- Sono ammessi un massimo di 4 promotori per punto di distribuzione e un contenitore arrotolabile per promotore per la distribuzione della merce. I contenitori rollabili possono avere un marchio (compresa la bandiera da spiaggia, ecc.).
- Con i mezzi punti di distribuzione «S2» e «S5» si beneficia di un raggio di distribuzione più ampio e quindi di un maggior numero di contatti con i clienti. Il numero massimo di 4 promotori rimane invariato, vale a dire un massimo di due per ogni punto di distribuzione.

Informazioni logistiche

Importante: Si prega di prenotare con circa 5 giorni di anticipo. La tessera del parcheggio e la chiave promozionale possono essere richieste alla Centrale di sorveglianza della stazione di Berna.

Per ottenere il permesso di parcheggio e la chiave promozionale bisogna presentare un documento personale alla Centrale di sorveglianza, 24 h / 7 giorni, tel. 051 220 18 20.



Parcheggio per camion refrigerati "Milchgässli"

Vicino all'ingresso principale della stazione di Berna.



Parcheggio

Non è disponibile un parcheggio. I veicoli devono essere parcheggiati nei parcheggi pubblici (a pagamento).

Allacciamenti elettrici



Allacciamento P1

Il pannello di alimentazione è di libero accesso

F1 / 230V / 13A – 4 × Typ 13 F3 / 400V / 16A – 1 × CEE 16
 F2 / 400V / 13A – 2 × Typ 15 F4 / 400V / 16A – 1 × CEE 16



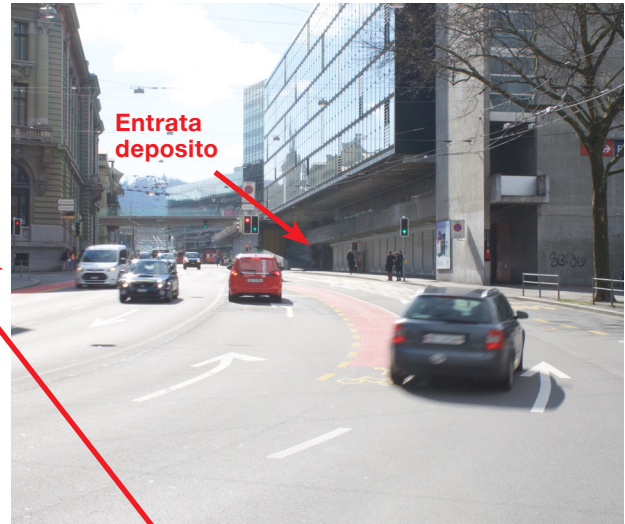
Allacciamento P2

Il pannello di alimentazione può essere aperto con la chiave di promozione

F1 / 230V / 16A – 3 × Typ 23 F3 / 400V / 16A – 1 × CEE 16
 F2 / 400V / 16A – 1 × Typ 25 F4 / 400V / 16A – 1 × CEE 16



Consegna e deposito / entrata consegna centralizzata



- Accesso consegna centralizzata da uscita autostrada Neufeld
- Entrata consegna centralizzata: annunciarsi al citofono, preselezione a destra prima del sottopassaggio

Consegna e deposito

Entrata consegna centralizzata

- Annunciarsi alla consegna centralizzata e trasportare la merce come indicato ed in modo indipendente al deposito.
 - Altezza massima per i veicoli: 3,7 m
 - Dimensioni massime per i veicoli: larghezza 2,5 m
altezza 3,7 m
lunghezza 7,2 m
- La merce può essere consegnata qui, ma non c'è nessuna possibilità di parcheggio.

Deposito

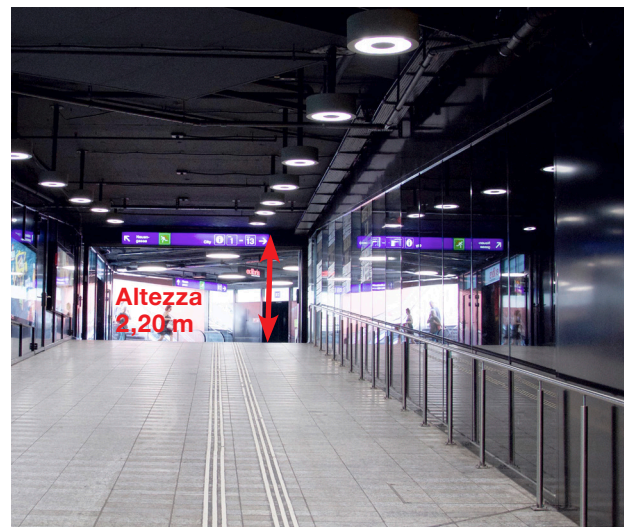
- Il codice di accesso al deposito sarà consegnato dal contatto logistico secondo l'autorizzazione.
- Dimensioni massime porta deposito: larghezza 2,0 m, altezza 2,1 m
- Spazio per massimo 10 pallet.
- L'interruttore della luce del deposito si trova a sinistra dietro l'angolo.

Ulteriori informazioni per i fornitori

- Le FFS non offrono lo scambio di pallet.
- Nessun carrello disponibile in loco.
- Il limite di peso per il suolo è di 16t.



Fornitura di piccoli veicoli per scopi espositivi



Entrata solo dopo essersi annunciati e accompagnati dal personale di sicurezza.

- L'entrata ha una larghezza massima di 4,0 m
- L'altezza massima per il passaggio attraverso l'atrio principale è di 2,20 m

Arete promozionali

P1 Atrio binari sud

Punti di distribuzione

S1 Area atrio binari

S2 Atrio binari sud

S4 Atrio città, uscita su Bahnhofplatz

S5 Piano città, uscita Bollwerk